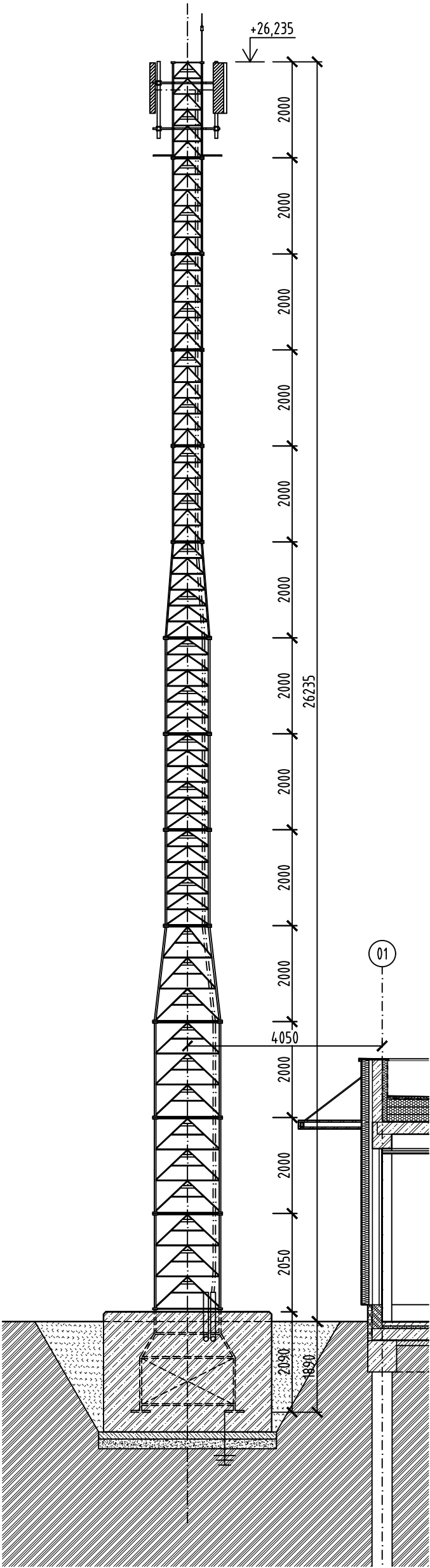


PREHLADNÝ VÝKRES STOŽIARA

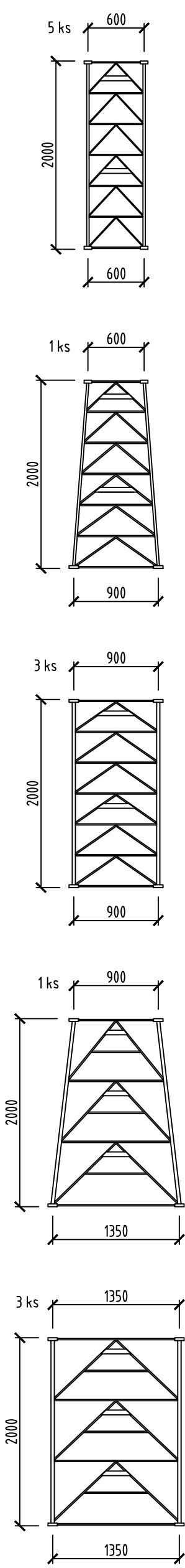
SCHÉMA STOŽIARA

M 1:100



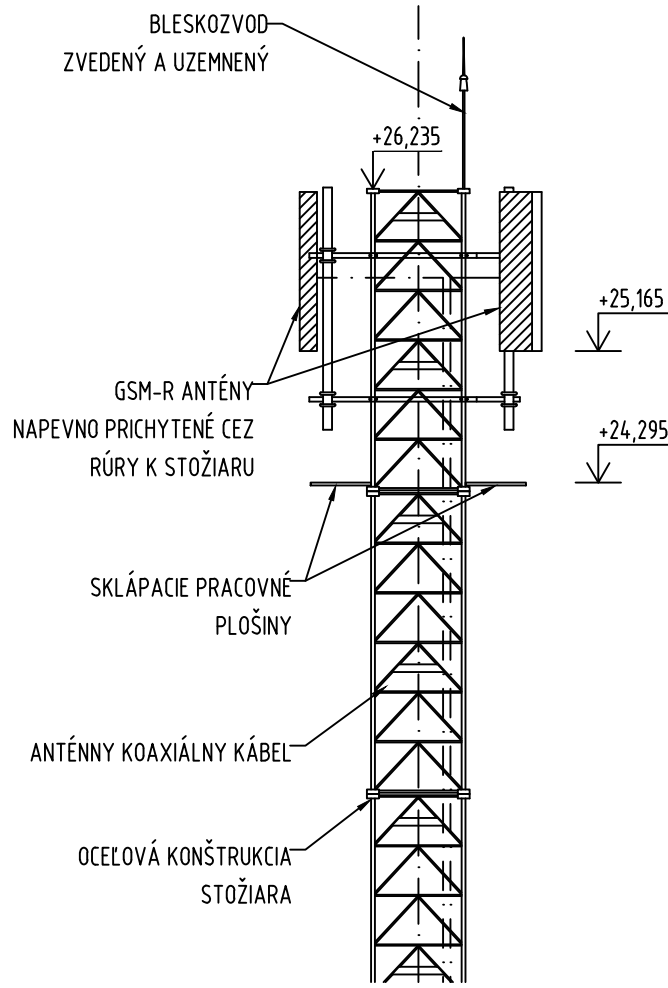
ROZPIS PRVKOV STOŽIARA

M 1:50



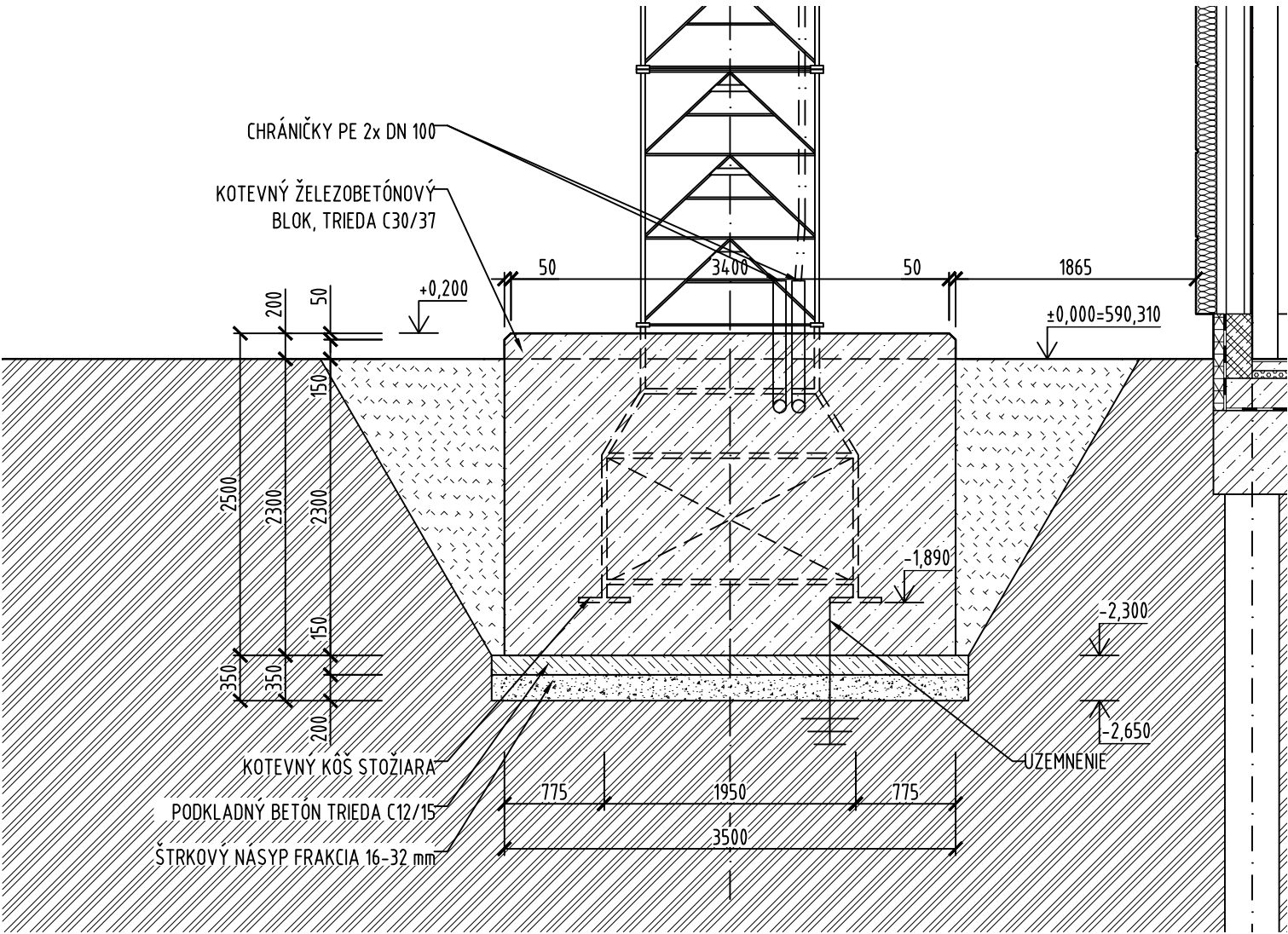
VRCHOL STOŽIARA

M 1:50



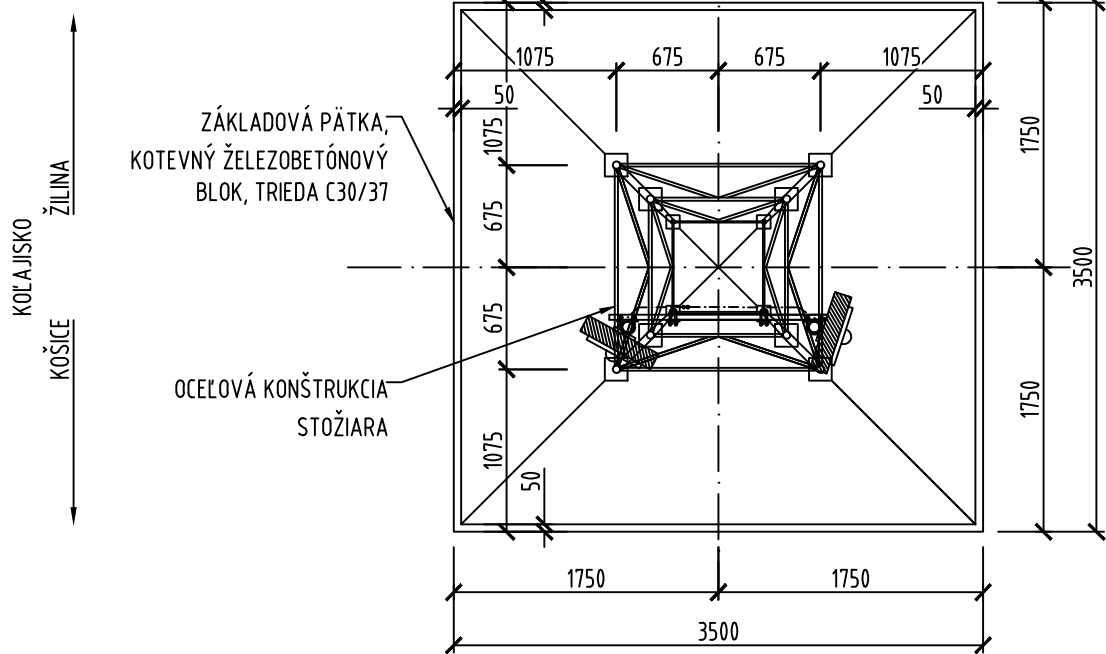
ZÁKLAD STOŽIARA

M 1:50

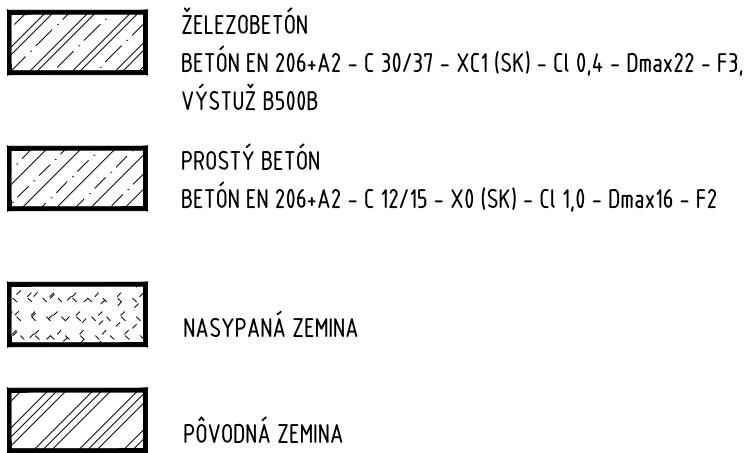


PÔDORYS STOŽIARA

M 1:50



LEGENDA MATERIÁLOV

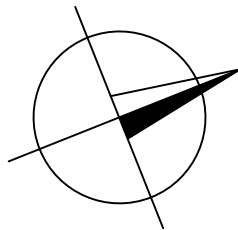


POZNÁMKY

- SKLADBA OCELOVÉHO STOŽIARA JE 3-3-5
- OCELOVÉ KONŠTRUKCIE STOŽIARA BUDÚ POVRCHOVO CHRÁNENÉ POZINKOVANÍM
- STOŽIAR SA SPOJÍ S KOTEVNÝM KOŠOM ZABETÓNOVANÝM V ZÁKLADE
- OCELOVÝ KOTVIAČI ROŠT AKO AJ OCELOVÁ KONŠTRUKCIA STOŽIARA SÚ SÚČASŤOU DODÁVKY STOŽIARA
- HORNÁ PLOCHA ZÁKLADU BUDE VYSPÁDOVANÁ OD STREDU KU VŠETKÝM HRANÁM
- HRANY ZÁKLADU SÚ PO OBVODE SKOSENÉ VLÓŽENÍM TROJHRANNÉHO PROFILU 50x50 PRI BETONÁŽI
- TECHNOLÓGIA SA NAPOJÍ NA ZEMNIACU SÚSTAVU STOŽIARA
- ZEMNIAČA SÚSTAVA A PREMERANIE ZEMNÉHO ODPORU BUDÚ SÚČASŤOU DODÁVKY STOŽIARA
- PRI VÝKOPOVÝCH PRÁČ POUŽIŤ DEBNIACE DIELCE
- NOSNÍKY ANTÉN BUDÚ SÚČASŤOU DODÁVKY STOŽIARA
- KOAXIÁLNE KÁBLE BUDÚ POMOCOU PRÍCHYTIETK MONTOVANÉ PRIAMO NA KONŠTRUKCIU STOŽIARA

VŠETKY ROZMERY PREVERIŤ NA STAVBE.
DODÁVATEĽ STAVBY JE POVINNÝ REALIZOVAŤ VŠETKY PRÁCE PODĽA PLATNÝCH STN S DODRŽANÍM
TECHNOLÓGICKÝCH A BEZPEČNOSTNÝCH POSTUPOV. KAŽDÝ ODCHÝLKU A NEJASNOSTI JE POTREBNÉ PREROKOVAŤ
SO ZODPOVEDNÝM PROJEKTANTOM.

±0,000 = +590,310 m.n.m.
Výškový systém B.p.v.
Súradnicový systém S-JTSK



ZMENY PROJEKTOVEJ DOKUMENTÁCIE:

Zmena				
Index:	Dátum:	Meno - Podpis:	Text zmeny:	

Zodpovedný projektant stavby:	Ing. Ján Kušnír	
GENERÁLNY PROJEKTANT STAVBY		
Zákazkové číslo:	0608	



Zodpovedný projektant UČS:	Ing. Ján Kušnír	
Zodpovedný projektant objektu:	Ing. Anna Bajcárová	
Vypracoval:	Ing. Tomáš Vybíral	
Kontroloval:	Ing. Anna Bajcárová	
Kraj:	Žilinský	Okres: Liptovský Mikuláš
Investor - stavebník:	Železnice Slovenskej republiky Klemensova 8, 813 61 Bratislava, Slovenská republika	
Stavba:	Modernizácia železničnej trate Žilina - Košice, úsek trate Liptovský Mikuláš - Poprad-Tatry (mimo), 5. etapa UČS 410 ŽST Liptovský Mikuláš	
Názov SO:	SO 410-34-01 ŽST Liptovský Mikuláš, výpravná budova	
Názov podobjektu:	SO 410-34-01.1 Žst. Liptovský Mikuláš, výpravná budova	
Názov prílohy:	Antény stžiar GSM-R - Prehľadný výkres stožiara	
Kódové označenie výkresu:	0608 - DRS - E - 410 - 34 - 01 01 - 021 - 02	
Stupeň - účel:	DRS	
Zákazkové číslo:	0608	
Archívne číslo:		
Dátum:	09/2024	
Počet A4:	6x44	
Mierka:	1:100, 50	
Časť:	E	
Číslo SO:	410-34-01.1	
Číslo prílohy:	21.2	